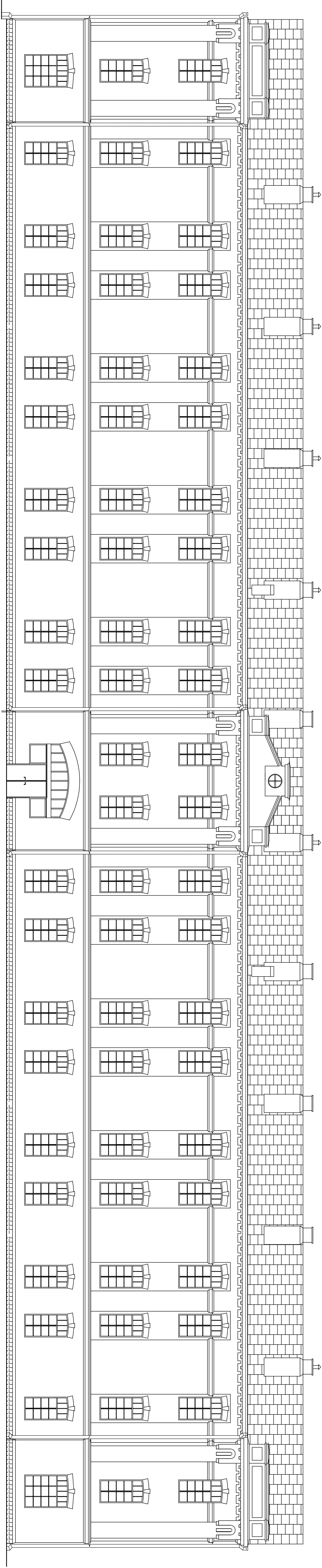


Elewacja południowa



ZAKŁAD PROJEKTOWO-BUDOWLANY "BEE MWU"- WRZESIEŃ 11- 500 Giżycko ul. Olsztyńska 21/4 tel./fax 428 38 97			
Inwestor: Zarząd Budynków Mieszkaniowych w Suwałkach, ul. Niemcewicza 10, 16-400 Suwałki			
Tytuł projektu: Budynki mieszkalne przy ul. Sejmskiej 18, 16-400 Suwałki			
Kierownik projektu i mgr inż. Marek Wrzesień		Architektura i Ryszard Borys	
Nazwa rysunku		Elewacja południowa - projekt	
Nr rys. 8	Skala 1:100	Data 08.2008	